

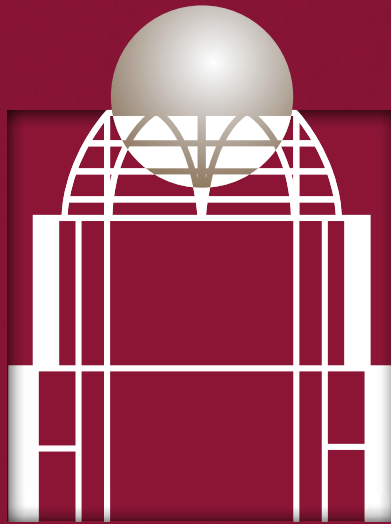


المتحدة للتنمية
UNITED DEVELOPMENT CO.

التقرير السنوي ٢٠٢٢



حضرة صاحب السمو
الشيخ تميم بن حمد آل ثاني
أمير البلاد القطري



المتحدة للتنمية
UNITED DEVELOPMENT CO.

المحتويات

٦ مجلس الإدارة

٨ كلمة رئيس مجلس الإدارة

١٠ كلمة الرئيس التنفيذي وعضو
مجلس الإدارة

أبرز الشركات التابعة

٤٢	الشركة القطرية لتبريد المناطق (قطر كool)
٤٤	شركة تنمية الضيافة
٤٦	رونوتيك الشرق الأوسط
٤٨	مدينة إينوفا
٥٠	شركة ملاك اللؤلؤة
٥٢	مدرسة المتحدة الدولية

أبرز الشركات الزميلة

٥٤	الشركة المتحدة للخرسانة الجاهزة
----	---------------------------------

٥٦ أبرز الإنجازات

٥٨	تقرير المسؤولية الاجتماعية
٦٠	البيانات المالية الموحدة ٣١ ديسمبر ٢٠٢٢

١٢ الشركة المتحدة للتنمية

١٤	برج الشركة المتحدة للتنمية
----	----------------------------

١٦ جزيرة اللؤلؤة

١٨	أبراج كارتييه
٢٠	بورتو أرابيا
٢٢	مدينة ستترال
٢٤	قناة كارتييه
٢٦	فيفا بحرية
٢٨	جياردينو فيلاج
٣٠	فلورستا جاردنز

أحدث المشاريع التطويرية

٣٢	نادي كورنثيا لليخوت
٣٤	مجمعات حدائق فلورستا
٣٥	مستشفى اللؤلؤة الدولي

٣٦ جزيرة جيوان

٣٨	جسر جيوان
٣٩	كريستال ريزيدنس
٤٠	ممشى الكريستال
٤١	فندق كورنثيا جزيرة جيوان

مجلس الإدارة



سعادة السيّد / تركي محمد خالد الخاطر
رئيس مجلس الإدارة



السيّد / علي حسين إبراهيم الفردان
عضو مجلس الإدارة



سعادة السيّد / مبارك علي مبارك النعيمي
عضو مجلس الإدارة



السيد / عبد العزيز محمد حمد المانع
عضو مجلس الإدارة



السيد / عبد الرحمن عبدالله عبد الفني آل عبد الفني
نائب رئيس مجلس الإدارة



السيد / ناصر جارالله سعيد جارالله المري
عضو مجلس الإدارة



السيد / عبد الرحمن سعد زيد الشري
عضو مجلس الإدارة



السيد / إبراهيم جاسم العثمان فخرو
الرئيس التنفيذي وعضو مجلس الإدارة



سعادة الشيخ / فيصل فهد جاسم محمد آل ثاني
عضو مجلس الإدارة



كلمة رئيس مجلس الإدارة

السادة المساهمون الكرام،

السلام عليكم ورحمة الله وبركاته

بالأصالة عن نفسي ونيابة عن أعضاء مجلس إدارة الشركة المتحدة للتنمية، يسرني أن أقدم لكم هذا التقرير السنوي للعام ٢٠٢٢ متضمناً البيانات المالية المدققة للسنة المالية المنتهية في ٣١ ديسمبر ٢٠٢٢.

خفل العام الفائت بإنجازات تتحدث عن نفسها، إذ اختتمت الشركة سنة شهدت أحداثاً ونجاحات كبيرة كما تميزت الشركة في كل مجال ووصلت إلى العالمية من خلال مشاريعها العقارية والاستثمارية المستدامة والتزامها الثابت في الوفاء بالوعد التي قطعها للمساهمين، حيث بذلت قصارى جهدها في تسريع عجلة تسليم المشاريع قبل انطلاق بطولة كأس العالم ٢٠٢٢.

كما استطاعت الشركة أن تعزز مكانة جزيرة اللؤلؤة كوجهة سياحية ترفيهية دولية وهذا يندرج ضمن التزام الشركة كقطاع خاص بتحقيق رؤية دولة قطر وقيادتها الرشيدة التي تسعى لجعل قطاع السياحة أحد القطاعات ذات الأولوية لبناء اقتصاد وطني متنوع وحيوي.

وبالنظر إلى الجانب المالي والأرقام التي حققتها الشركة فإن عام ٢٠٢٢ قد شهد تحقيق ربحاً صافياً بلغ ٢٩٠ مليون ريال قطري وإجمالي إيرادات بلغت ١,٨ مليار ريال قطري، في حين بلغ صافي الربح العائد إلى حاملي أسهم الشركة الأم ٣٨٨ مليون ريال قطري، مع عائد أساسي للسهم بلغ ١٠٠ ريال قطري وهذا وقد أوصى مجلس الإدارة بتوزيع أرباح نقدية بنسبة ٥,٥% من القيمة الإسمية للسهم.

كما تأتي توزيعات الأرباح المقترحة للعام ٢٠٢٢ بما يتناسب مع حجم المشاريع العقارية التي تقوم الشركة بتطويرها فضلاً عن التدفقات النقدية التي سيتم إنفاقها على هذه المشاريع خلال العام ٢٠٢٣ بناءً على خطة الأعمال الخمسية للشركة.

إضافة إلى ما سبق، فإن الشركة المتحدة للتنمية خلال عام ٢٠٢٢، قد ركزت على تسليم المشاريع السكنية والتجارية الجديدة خصوصاً مع الطلب المتزايد باستمرار على شراء العقارات أو استثمارها في جزيرة اللؤلؤة وحيوان جيو، ظل التنوع الكبير للمشاريع لدينا وتلبيتها لمختلف التطلعات سواء كانت استثمارية أو سكنية.

كما أن الشركة خلال الربع الأخير من العام ٢٠٢٢ قد حرصت على إطلاق الأحداث والأنشطة الترفيهية لمواكبة الفعاليات التي استضافتها الدولة أبان بطولة كأس العالم للعام ٢٠٢٢، ويسعد الشركة أن تخطر على أذهانكم جميع أنشطتها قد قابلها إقبالاً منقطع النظير من قبل الجمهور الذي بدوره استمتع بالمرافق ومنافذ البيع الموجودة بجزيرة اللؤلؤة

مما انعكس بالإيجاب على أصحاب المحلات التجارية في الجزيرة.

وعليه، تفخر الشركة باستضافتها لعروض عالمية في سابقة لها على مستوى الدولة والتي استقطبت السواح إلى جزيرة اللؤلؤة وبالتالي عكست معنى التقارب الثقافي بين الشعوب، وتلفت عنايتكم بأن الشركة في ظل استراتيجيتها لتتويج وإثراء البيئة السكنية والمرافق العامة بجزيرتي اللؤلؤة وحيوان جيو، قد افتتحت مؤخراً حديقتين استضافت بهما كافة الجمهور أبان فعاليات كأس العالم وتم تخصيصها لقاطني جزيرة اللؤلؤة ليضاف ذلك إلى قائمة المرافق والمزايا التي يتمتع بها مجتمعنا السكني بشكل حصري بالإضافة إلى نادي كورنشا للغولف بجزيرة حيوان المجاورة ونادي كورنشا لليخوت الجديد في بورتو أرابيا، ويسعدنا بأن جميع هذه المشاريع قد حظيت بإشادة واستحسان العموم علاوة على استقطابها العديد من الزوار.

كما تجدد الشركة المتحدة للتنمية وعدها للمساهمين باستمرار بذلها لكافة الجهود خلال العام ٢٠٢٣ لاستكمال مشاريعها التطويرية في جزيرة حيوان واستقطاب المستثمرين والمشتريين والمؤجرين المحتملين وباستمرار لعبها لدور فعال في دعم كلاً من الاقتصاد القطري والترويج للسياحة القطرية التي أصبحت محط الأنظار في الآونة الأخيرة.

ختاماً يسرني أن انوه في هذا المقام بالأصالة عن نفسي ونيابة عن جميع أعضاء مجلس الإدارة والإدارة التنفيذية والعاملين في الشركة، بأن الشكر ليعجز عن إيفاء جهود حضرة صاحب السمو الشيخ تميم بن حمد آل ثاني، أمير البلاد المفدى، الذي لطالما تعهد الشركات القطرية برعايته الكريمة ودعمه منقطع النظير.

كما أن الشكر أقل ما نتقدم به لكافة أفراد عائلة الشركة المتحدة للتنمية من إداريين وموظفين على جهودهم المقدرة والتي ساهمت في تحقيق نتائج مالية مبهرة للعام ٢٠٢٢، وأخيراً أتوجه بخالص الشكر لجميع المساهمين على ثقهم اللامحدودة بالشركة المتحدة للتنمية، سائلين الله أن يجعلنا عند حسن ظنهم وقادرين على تحقيق تطلعاتهم المستقبلية والمحافظة على مستوى أداء الشركة المتحدة للتنمية.

تركي بن محمد الخاطر
رئيس مجلس الإدارة



كلمة الرئيس التنفيذي

المُساهمون الكرام،

كان عام ٢٠٢٢ زاخراً بالمشاريع والنجاحات التي تستحق الوقوف أمامها، وعليه يسرنا أن نشارككم سلسلة الإنجازات السنوية، وأن نطلعكم على رؤيتنا وأهدافنا المرتقبة للعام الجاري والتي تأتي في إطار تصاعدي دائم.

خطتنا الأساسية تمحورت على تدعيم جزيرة اللؤلؤة على خارطة السياحة العالمية عن طريق إطلاق سلسلة كبيرة من المشاريع الجديدة لجذب المستثمرين والسوّاح من حول العالم، عبر خطط تسويقية مدروسة تم تفعيلها على نحو كبير خلال فترة كأس العالم.

أما على امتداد عام ٢٠٢٢، فتمكّننا من تسليم كافة مشاريعنا التطويرية المخطط لها، قبل انطلاق كأس العالم في تحدّ استثنائي، أظهرنا فيه وفاءنا التام تجاه المستثمرين والسكان والمُساهمين، في الوقت الذي كان أدأونا التشغيلي في قمة التنظيم والدقة طيلة العام مع بلوغنا الذروة خلال المونديال حيث بلغت جزيرة اللؤلؤة طاقتها الاستيعابية القصوى.

سكنياً في جزيرة اللؤلؤة، تمّ تسليم كافة فلل مجمع حدائق جياردينو، وكذلك مجمعات حدائق فلورستا الثلاثة. وقد تمّ ذلك إلى جنب تدشين سلسلة مرافق ومعالج ترفيهية لتعزيز تجربة السكان والزوّار على حدّ سواء. ومن أبرز هذه المرافق، تم افتتاح بحيرة البط وشاطئ سنترال ونافورة اللؤلؤة وممشى صور اللؤلؤة والتي لاقت جميعها أصداء عالية مميزة انعكست بحضور قياسي.

كما تمّ افتتاح نادي كورنثيا لليخوت في قلب مارينا بورتو أرابيا كأحد المراكز الرائدة للترفيه البحري في المنطقة والعالم، خاصة بعد أن تم توقيع اتفاقية تعاون استراتيجية مع إدارة مراسي موناكو ونادي موناكو لليخوت لتطوير مرافق وخدمات الإبحار في جزيرة اللؤلؤة. كذلك تمّ تعزيز فخامة المكان مع افتتاح مطعم كاي سونغبيرد العالمي ليشكل هذا النادي إضافة نوعية لمرافق جزيرة اللؤلؤة المميزة ويساهم في الحفاظ على تالق الجزيرة كوجهة متكاملة توفر تجارب غنية وتطرح مفاهيم مبتكرة تخدم السياحة والضيافة.

ولتعزيز شمولية الإطار الإنمائي في جزيرة اللؤلؤة على جميع المستويات، شهد العام المنصرم افتتاح مدرسة المتحدّة الدولية التي تعدّ صرح تربوي بارز يوفر مستوى ومرافق تعليمية عالية.

وقد توافقت هذه الافتتاحات مع استكمال مشاريعنا التجميلية والخدماتية على مستوى الجزيرة عموماً من خلال زيادة نسبة المساحات الخضراء والحدائق والنوافير والنصب التجميلية وتطوير البنية التحتية وخدمات النقل وممرات عبور المشاة وزيادة عوامل السلامة والأمان ونشر الشاشات الرقمية.

ولأنّ الاستدامة أساساً محورياً في شركتنا، فقد تكالبت جهودنا خلال عام ٢٠٢٢ بسلسلة من الشهادات والتقديرية العالمية، وشهادة آيزو ١٤٠٠١ للإدارة البيئية من المعهد البريطاني للمعايير وهي تأتي في سياق سياسة الأهداف البيئية الطويلة الأمد التي نتبناها لاسيما في تدوير النفايات وترشيد استخدام الطاقة والمياه وخفض الهدر. كذلك فاز مقرنا الرئيسي، برج الشركة المتحدة بشهادة "جي ساس للتشفيل" من الفئة الذهبية لتطبيقه أفضل ممارسات الاستدامة.

أما فيما يتعلق بتطوير الأعمال في جزيرة جيووان، فقد أنجزنا جسر جيووان وجسر أبراج كارتيه، كما تم تدشين نادي كورنثيا للفولف الذي يصبّ في استراتيجية الشركة لتكثيف الاستثمار في قطاعي الضيافة والترفيه إلى جانب توفير تجربة سكنية متكاملة. وانتهينا أيضاً من أعمال البناء في قسم كبير من شقق كريستال ريزيدنس السكنية ذات الخيارات العديدة والرفاهية الاستثنائية، مع استمرارنا في تطوير فندق كورنثيا والنادي الشاطئي التابع له، وممشى الكريستال الخارجي المكثف.

وبناءً على ما تقدّم، سيشكّل عام ٢٠٢٣ استكمالاً لمسيرة إنجازاتنا والبناء عليها، إذ نتطلع خدمتياً إلى افتتاح مستشفى اللؤلؤة الدولي وزيادة الاستثمار والاستقطاب الأجنبي بأشكال متعددة إما للسكن أو للاستثمار التجاري وتوظيف مستويات الإشغال الكامل الذي بلغناه، مع الاستفادة من قانون الحصول على الإقامة القطرية الدائمة لمن يملك في جزيرة اللؤلؤة. أما في جزيرة جيووان فتتطلع إلى البدء بتسليم وحدات كريستال ريزيدنس السكنية وافتتاح أول المنافذ التجارية بالجزيرة.

في الختام، أود أن أشكر جميع من ساهم معنا في تحقيق هذه النجاحات. ونخصّ بالشكر المساهمين والشركاء، وأعضاء مجلس الإدارة والموظفين العاملين في الشركة الذين لم تكن هذه الإنجازات لتتحقق من دون دعمهم. لذا، مني لكم، ولهم، كل الشاء، والتقدير، وخالص الشكر، والامتنان.

إبراهيم جاسم العثمان فخر

الرئيس التنفيذي وعضو مجلس الإدارة



المتحدة للتنمية الشركة المتحدة للمتحدة

التأسيس: ١٩٩٩
الملكية: شركة مساهمة عامة قطرية
القطاع: التنمية العمرانية والاستثمارات



في إطار خطتها للأعمال للسنوات الخمسة القادمة، تستفيد الشركة المتحدة للتنمية من مكانتها الرائدة في السوق من أجل تحقيق أداء مالي مستدام، والمحافظة على الربحية من خلال التركيز على الأنشطة الأساسية، والاستثمار في تطوير المشاريع العقارية المجدية.

يعدّ مشروع جزيرة اللؤلؤة من أهم وأبرز المشاريع التي تقوم الشركة بتطويرها وتسويقها. حيث تم إنشاؤها على أرض مستصلحة لتكون معلماً فريداً من نوعه في قطاع التنمية العمرانية. ويعد هذا المشروع من أكبر مشاريع التطوير العقاري المتعدد الاستخدامات في منطقة الخليج.

كما تعمل الشركة المتحدة للتنمية على تطوير مشروع جزيرة جيوان والتي تقع بمحاذاة جزيرة اللؤلؤة، لتكون المقصد السكني والترفيهي والتجاري الأحدث حيث يتمتع هذا المشروع بالقدرة على التحول إلى وجهة رائعة، قادرة على الحفاظ على النمو المستقبلي للشركة المتحدة للتنمية.

تعتبر الشركة المتحدة للتنمية إحدى الشركات المساهمة العامة الرائدة في دولة قطر، تمثل رسالتها في الاستثمار في المشاريع طويلة الأجل للمساهمة في تنمية الدولة وتحقيق الفائدة المستهدفة للمساهمين.

تأسست الشركة في عام ١٩٩٩، وتم إدراجها في بورصة قطر في يونيو ٢٠٠٣. يبلغ رأسمال الشركة المصرح به ٣,٥ مليار ريال قطري، وسجلت قيمة أصولها الإجمالية ٢٠,٩ مليار ريال قطري، في ٣١ ديسمبر ٢٠٢٢.

تؤدي الشركة المتحدة للتنمية منذ اليوم الأول لتأسيسها، دوراً فاعلاً في المساهمة في مسيرة التنمية التي تشهدها دولة قطر، وقد تمكنت الشركة من شق طريقها حتى غدت لتصبح من أهم الشركات المساهمة العامة القطرية، كما نجحت في تأسيس مجموعة من الاستثمارات المتنوعة والمجدية.

تمتلك الشركة المتحدة للتنمية وشركاتها التابعة ثروة من المعرفة والخبرات الواسعة التي اكتسبتها من خلال عملها في مشاريع التطوير العقاري، إدارة الممتلكات، المشاريع المرتبطة بالأنشطة البحرية والضيافة، توريد المناطق، ومشاريع البنى التحتية والمرافق العامة.

برج الشركة المتحدة للتنمية

يقع برج الشركة المتحدة للتنمية وهو المقر الرئيسي للشركة المتحدة للتنمية، عند مدخل جزيرة اللؤلؤة، ويتميز بأنه أحد أطول الأبراج في الجزيرة بحيث يصل طوله إلى ٢٠١ متراً. يتكوّن البرج من ٤٢ طابقاً، ويضمّ مرافق من الدرجة الأولى تجعله العنوان المفضّل للعديد من الشركات.

معلومات عامة:

- مساحات مكتبية راقية
- معتمد كموقع عمل تابع لمركز قطر للمال
- مرافق وخدمات متميزة
- حاصل على شهادة "جي ساس" الذهبية للتشغيل المستدام
- إطلالات بانورامية
- ٨ طوابق من مواقف السيارات
- مطعم فاخر في قبة البرج؛ إيكشا ٣٦٠
- أحد أهم النوادي الرياضية للسيدات: ذا فنيو
- صالة عرض للسيارات الفخمة: بنتلي
- القرب من المناطق السكنية والتجارية في جزيرة اللؤلؤة



مجلس
الإدارة

كلمة رئيس مجلس
الإدارة

كلمة الرئيس
التقني وعمو
مجلس الإدارة

**الشركة المتحدة
للتمية**

جريدة
النووة

أحدث المقامع
التطويرية

جريدة
حيوان

أبرز الشركات
القائمة

أبرز الشركات
الرمية

الإجازات
أبرز

تقرير المسؤولية
الاجتماعية

البيانات المالية
الموحدة

تقرير الحكومة
٢٠٢٢





القوة جزيرة



جزيرة قطر
THE PEARL ISLAND
قطر QATAR

الأحياء الرئيسية





تعدّ جزيرة اللؤلؤة أحد أكبر مشاريع التطوير العقاري في منطقة الشرق الأوسط وتقع على مساحة ٤ ملايين متر مربع من الأراضي المستصلحة وتمتد على الساحل بطول ٣٢ كيلومتر، كما تضمّ ٢٥,٠٠٠ مسكناً و ٥٢,٠٠٠ مقيماً.

هذه الجزيرة المتكاملة والمستدامة تضمّ مجموعة متنوعة من المناطق المتميزة معمارياً، تشمل الشقق والفلل ومنازل التاون هاوس وشقق البنتهاوس والمرافق الترفيهية المتنوعة، فضلاً عن مرسى حائز على جائزة عالمية، إلى جانب الشواطئ الجميلة الهادئة.

تنقسم الجزيرة إلى ١٠ أحياء ذات طابع معماري فريد، وتضمّ شققاً سكنية تتنوع بين نظام الاستوديو والشقق ذات غرفة نوم واحدة إلى ثلاثة غرف نوم، بالإضافة إلى الفلل والمباني المنخفضة الارتفاع، فضلاً عن الساحات المناسبة للمشبي، ومجموعة واسعة من الحدائق الطبيعية الخلابة.

يوجد حالياً أكثر من ٣٧٠ محلاً للبيع بالتجزئة في جزيرة اللؤلؤة، يشمل العلامات التجارية الشهيرة للأزياء والمقاهي والمطاعم وغيرها من المنتجات، التي تشغل أكثر من ١٦٥,٠٠٠ متر مربع من مساحات التجزئة المؤجرة.

أبراج كارتية



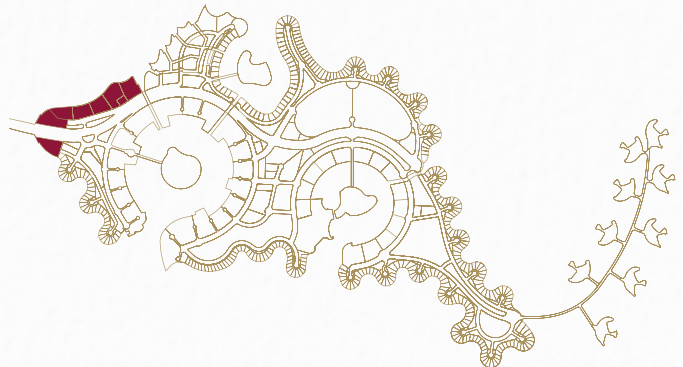
البوابة إلى جزيرة اللؤلؤة

تعتبر منطقة أبراج كارتية موقعاً مثالياً للعديد من شركات الأعمال والمؤسسات، خاصةً البرجان الواقعان على الطريق الرئيسي اللذان يوقران مناظر بانورامية خلابة على البحر.



معلومات عامة:

- ٧ أبراج (٣٦-٤٢ طابق)
- أطول الأبراج على الجزيرة
- برج الشركة المتحدة للتنمية مع مساحات مكتبية للتأجير، مطاعم و٨ طوابق من مواقف السيارات
- أبراج باي (أبراج ٣، ٤، ٥، ٦)
- هيلتون الدوحة ذا بيرل ريزيدنس (البرج السابع)



بورتو أرابيا



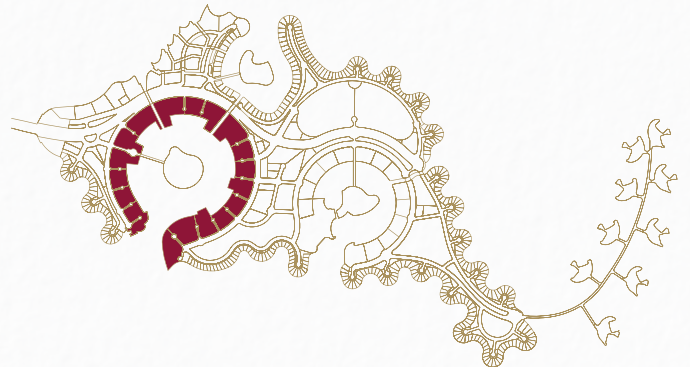
نمط عيش الريفييرا

تعدّ منطقة بورتو أرابيا وجهة عصرية بتصميم معماري بحر متوسطي، تعكس روح الريفييرا الفرنسية من خلال احتوائها على محلات تجارية في الهواء الطلق والمطلّة على المرسى الحائز على جائزة عالمية والذي يعتبر الأكبر في دولة قطر. كما تضم الواجهة البحرية ممشى "لا كروازيت"، بطول ٣,٥ كيلومتر، بحيث تصطف في مواجهة الماء المحلات التجارية والمطاعم المتنوعة والفاخرة.



معلومات عامة:

- ٣١ برجاً سكنياً
- ٧,٢٥٧ وحدة سكنية تشمل منازل التاون هاوس
- ٩٣,٠٠٠ متر مربع من مساحات التجزئة
- ٢٠٠ محلات تجارية ومطاعم نشطة
- ٣,٥٠٠ مواقف مخصصة للمحلات التجارية
- ٣,٥ كيلومتر ممشى بحري (لا كروازيت)
- ٩٢٠ مرسى للقوارب واليخوت
- نادي كورثيا لليخوت
- سانت ريجيس جزيرة مرسى عربية



مدينا سنترال



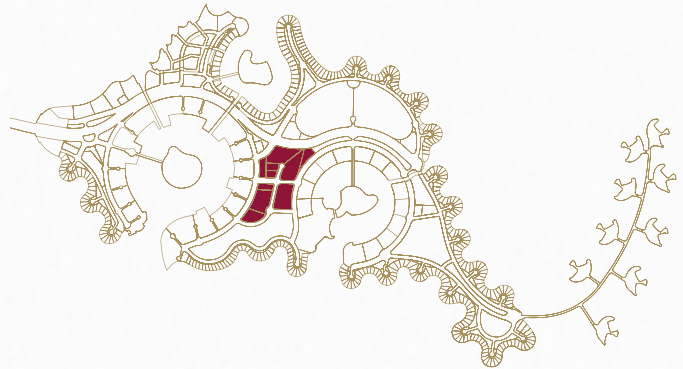
مركز المدينة النابض بالحياة

تعتبر منطقة مدينا سنترال قلب جزيرة اللؤلؤة النابض بالحياة ومركزاً للخدمات. تقع مدينا سنترال بين المنطقة السكنية والتجارية لبورتو أرابيا والواجهة البحرية الهادئة ذات الطابع العائلي في فيفا بحرية، وتتميز بمبانٍ منخفضة الارتفاع على الطراز الإسباني ومساحات خضراء وفيرة ومحلات تجارية ومطاعم وكذلك منافذ للترفيه والخدمات.



معلومات عامة:

- ٥٣٨ وحدة سكنية
- ٧٠,٦٠٠ متر مربع من مساحات التجزئة
- ٩٤ محلات تجارية ومطاعم نشطة
- ٣,٦٠٠ مواقف مخصصة للمحلات التجارية
- مركز للخدمات الحكومية والمرور
- بوابة "خدماتي" للسكان لتخليص المعاملات الحكومية وغير الحكومية
- بنوك
- مركز ترفيهي داخلي
- مجمع سينما
- مستشفى اللؤلؤة الدولي



قناة كارتييه



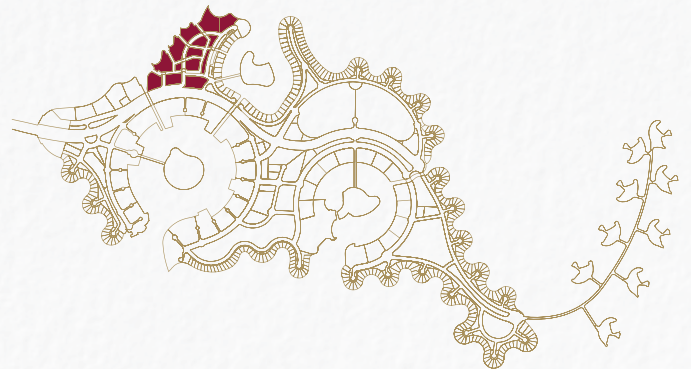
لقاء سحر البندقية بالأناقة العربية

ألوانها المفعمة بروح البندقية، تم تصميم منطقة قناة كارتييه بعناية حول قنوات مائية وساحات للمشاة كما تقع المنطقة على مقربة من شاطئ البحر، كذلك تضيء المحلات والمطاعم في قناة كارتييه سحراً خاصاً وخصوصية.



معلومات عامة:

- ١,١٦٤ وحدة سكنية تشمل منازل التاون هاوس
- قنوات مائية ونمط حياة مدينة البندقية
- ٣١,٠٠٠ متر مربع من مساحات التجزئة
- ٧١ محلات تجارية ومطاعم نشطة
- ١,١٢٠ مواقف مخصصة للمحلات التجارية
- مرسى ملاذ كمبينسكي



فيفا بحرية



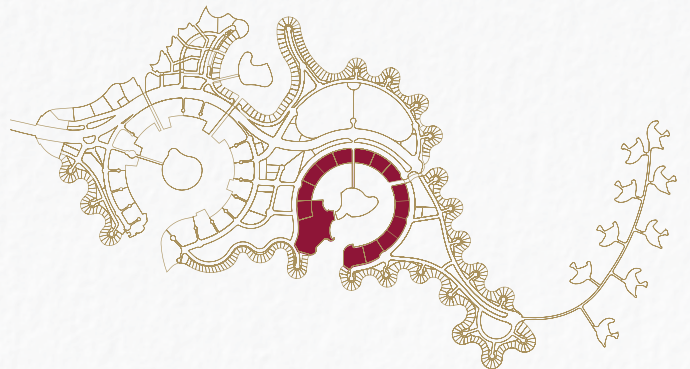
العيش الراقي قبالة الشاطئ

تم تصميم منطقة فيفا بحرية لتعكس مبانها فنون العمارة المغربية وتتميز بكونها وجهة عائلية هادئة على شاطئ البحر، كما تضم استوديوهات وشققًا، إلى جانب وحدات البنتهاوس الراقية ومنازل التاون هاوس المنخفضة الارتفاع. كما تتمتع منطقة فيفا بحرية بوجود الشاطئ الخاص مما يجعلها مثالية لممارسة الرياضات البحرية.



معلومات عامة:

- ٢٩ برجاً سكنياً
- ٥,٦٤٥ وحدة سكنية
- شقق سكنية على شاطئ البحر
- منازل التاون هاوس بتصميم العمارة المغربية، بإطلالة مباشرة على البحر



جياردينو فيلاج



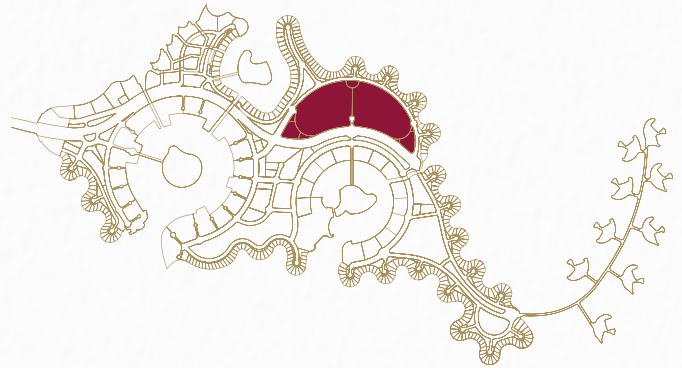
تجمع سكني متفرد في مدينة متكاملة

تقع منطقة جياردينو فيلاج في جزء هادئ قريب من مراكز التجزئة النابضة بالحياة في مدينا سنترال وبورتو أرابيا، ما يجعلها مكاناً مثالياً للأشخاص الراغبين بالإقامة في مكان فريد ينعم بالخصوصية. تم تصميم هذه المنطقة بعناية وسط مناظر طبيعية غنية بالمساحات الخضراء، لتكون جياردينو فيلاج المنطقة الأكثر شمولية وتنوعاً في الجزيرة.



معلومات عامة:

- أراضٍ سكنية متعددة الاستخدامات تتراوح مساحتها بين ٤٧٠ وحتى ٢,٤٠٠ متراً مربعاً
- فلل مكتملة الإنشاء
- مباني منخفضة الارتفاع (طابق أرضي + ٣، طابق أرضي + ٥، طابق أرضي + ٦)
- مجمع حدائق جياردينو (٨٠٠ فيلا)
- لولو مول، جياردينو
- مدرسة المتحدة الدولية
- مركز الدفاع المدني



فلورستا جاردنز



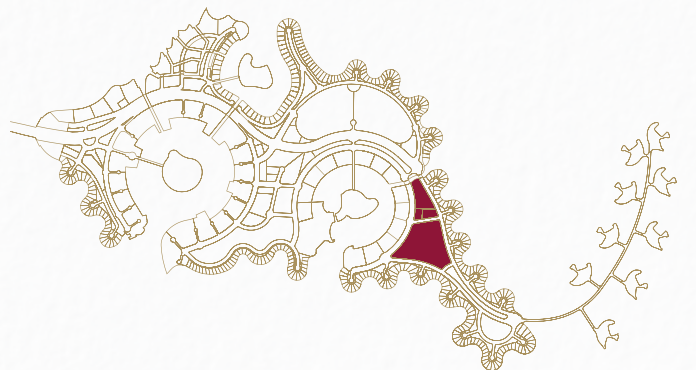
مجتمع سكني راقٍ بتصميم مستوحى من فن العمارة الباريسي

تتمتع منطقة فلورستا جاردنز بطابع معماري باريسي وتقدّم مجموعة متنوعة من خيارات السكن التي تتمتع بإطلالات على الواجهة البحرية والمساحات العامة، مع الاستفادة من خدمات تجارية ومرافق عديدة.



معلومات عامة:

- ١٠ أبراج سكنية متوسطة الارتفاع
- مجتمعات حدائق فلورستا ١، ٢، ٣ (١١٥ فيلا)
- فلورستا جاليريا مول
- منطقة مخصصة للأطفال



أحدث المشاريع التطويرية



نادي كورنثيا لليخوت



تاريخ الانتهاء

٢٠٢٢

انتهت الشركة المتحدة للتنمية من تطوير مشروع نادي كورنثيا لليخوت بإدارة وتشغيل مجموعة كورنثيا. ويقع النادي في بورتو أرابيا بجزيرة اللؤلؤة ويمتد على مساحة ١,٤٥٠ متر مربع ويتميز بتصميم عصري وإطلالات خلابة ومرافق عديدة تشمل المطاعم الفاخرة والجلسات الخارجية المكيفة الى جانب السيجار لاونج وقاعات الاجتماعات وغيرها من الخدمات، مما يتيح تجربة استثنائية من الرفاهية.

وبالطابق الأرضي لنادي كورنثيا لليخوت، تم افتتاح مطعم كاي سونفبيرد الذي يقدم إبداعات الطهي المبتكرة في بيئة وإطلالة ساحرة.

ويتميز مطعم كاي سونفبيرد، بالمأكولات الصينية الفخمة المستوحاة من مدينة نانيانغ، كما في مطعم كاي مايفير لندن الحائز على نجمة ميشلان.

أحدث المشاريع التطويرية

مجمّعات حدائق فلورستا



تتألف مجمّعات حدائق فلورستا من ثلاث مجمّعات ١، ٢، ٣، توفر ١١٥ فيلا فاخرة تعكس في تصميمها أناقة وأسلوب حياة المدن المتوسطة العصرية.

تاريخ الانتهاء

٢٠٢٢

وتشمل تصنيفات الفلل المتاحة، الفلل المستقلة والفلل شبة المتصلة وتلك المتصلة حيث تتمتع جميعها بمواصفات عالية ومساحات داخلية واسعة، إلى جانب مرافق فاخرة تشمل نادي السكان ومساح ومساحات خضراء وغيرها من وسائل الراحة. كما يتمتع سكان المجمّعات السكنية بسهولة الوصول إلى المنافذ التجارية في فلورستا جاليريا مما يلبي احتياجاتهم اليومية.

أحدث المشاريع التطويرية

مستشفى اللؤلؤة الدولي



يمثل مستشفى اللؤلؤة الدولي إنجازاً جديداً على مستوى الخدمات والمرافق المتميزة التي تقدمها الشركة المتحدة للتنمية لتلبية احتياجات مجتمعها. سيقع المستشفى في منطقة مدينة سنترال على مساحة ١٤,٠٠٠ متر مربع وسيكون تحت إدارة شركة روزقار هيلثكير القابضة، الرائدة في مجالها.

وسيوفر مستشفى اللؤلؤة الدولي جميع التخصصات الطبية بالإضافة الى أحدث المعدات والمرافق الى جانب مجموعة شاملة من الخدمات الطبية بإشراف طاقم طبي متخصص يحمل خبرة واسعة في تقديم أفضل رعاية للمرضى.

تاريخ الانتهاء

٢٠٢٣



جزيرة جيوان



معلومات عامة:

- ميزات ذكية ومستدامة
- مزيج غني من المرافق والمناطق السكنية والتجارية والترفيهية
- أطول ممشى تجاري مكيف
- ممشى مكيف على الواجهة البحرية
- مجموع الوحدات السكنية: ٦٥٧
- إجمالي عدد السكان: ٣,٥٠٠



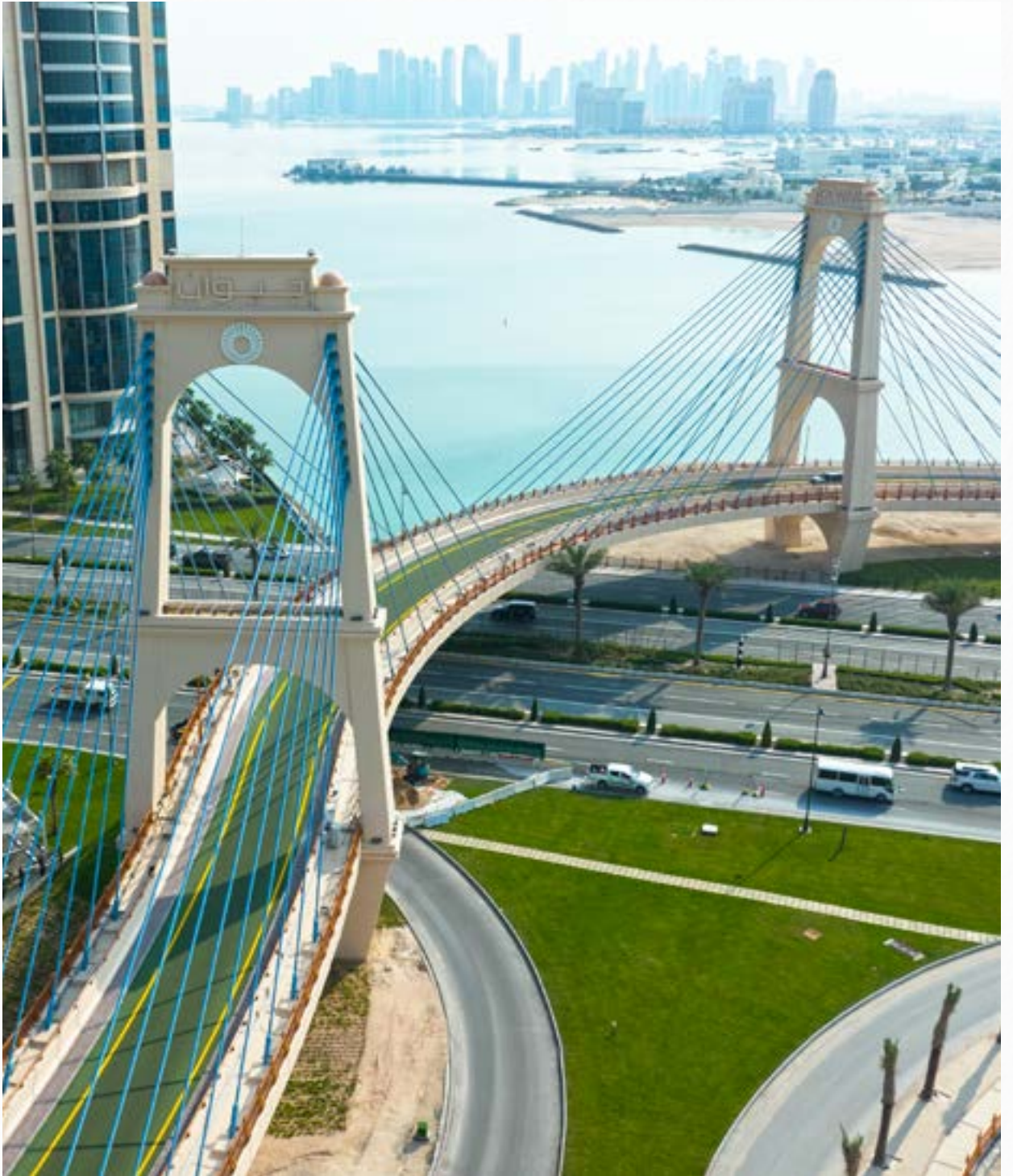
تقع جزيرة جيوآن على أرض مستصلحة بمحاذاة جزيرة اللؤلؤة وهي أحدث مشروع للشركة المتحدة للتنمية، تمتدّ على مساحة ٤٠٠,٠٠٠ متر مربع، وستضمّ الجزيرة ٦٥٧ وحدة سكنية، بما في ذلك ٥٨٦ شقة، و١٨ فيلا مستقلة بإدارة فندق كورثيا، و٢١ فيلا تتمتع بشاطئ خاص، و٢٦ فيلا تقع على حافة المياه مزودة بأرصفة عائمة، و٦ قصور واقعة على جزر مستقلة، بالإضافة إلى ١١,٠٠٠ متر مربع من محلات البيع بالتجزئة و١٥ مبنى متعدد الاستخدامات.

ويأتي اسم الجزيرة مستلهماً من لؤلؤة الجيوآن، وهي لؤلؤة معروفة باستدارتها الكاملة وكبر حجمها وجمال لونها الأبيض المشعب بالحمرة، وهي كسائر أنواع اللؤلؤ الفاخر، كنز من تراث قطر البحري.

وستحتوي الجزيرة أيضاً على فندق "كورثيا جزيرة جيوآن قطر" مع ملعب غولف ونادي شاطئي متصّلين به بالإضافة إلى مشى الكريستال الخارجي وممشى آخر على الواجهة البحرية كلاهما مكيف، فضلاً عن المتنزهات والمناطق الخضراء، كما ستوفّر الجزيرة مرافق ترفيهية ونادي للسكان ومسجد.

والجدير بالذكر أنه تمّ اعتماد تمامية جزيرة جيوآن بتوافق مع معايير الاستدامة البيئية لتقليل استخدام المركبات عبر تحسين وتوفير قابلية السير من خلال تطوير طرق مخصصة للمشاة والدراجات. كما تمّ اعتماد تمامية تضمن تخفيض درجة الحرارة من خلال دمج الأسقف الخضراء والتظليل والأسطح العاكسة لأشعة الشمس.

جسر جيوآن



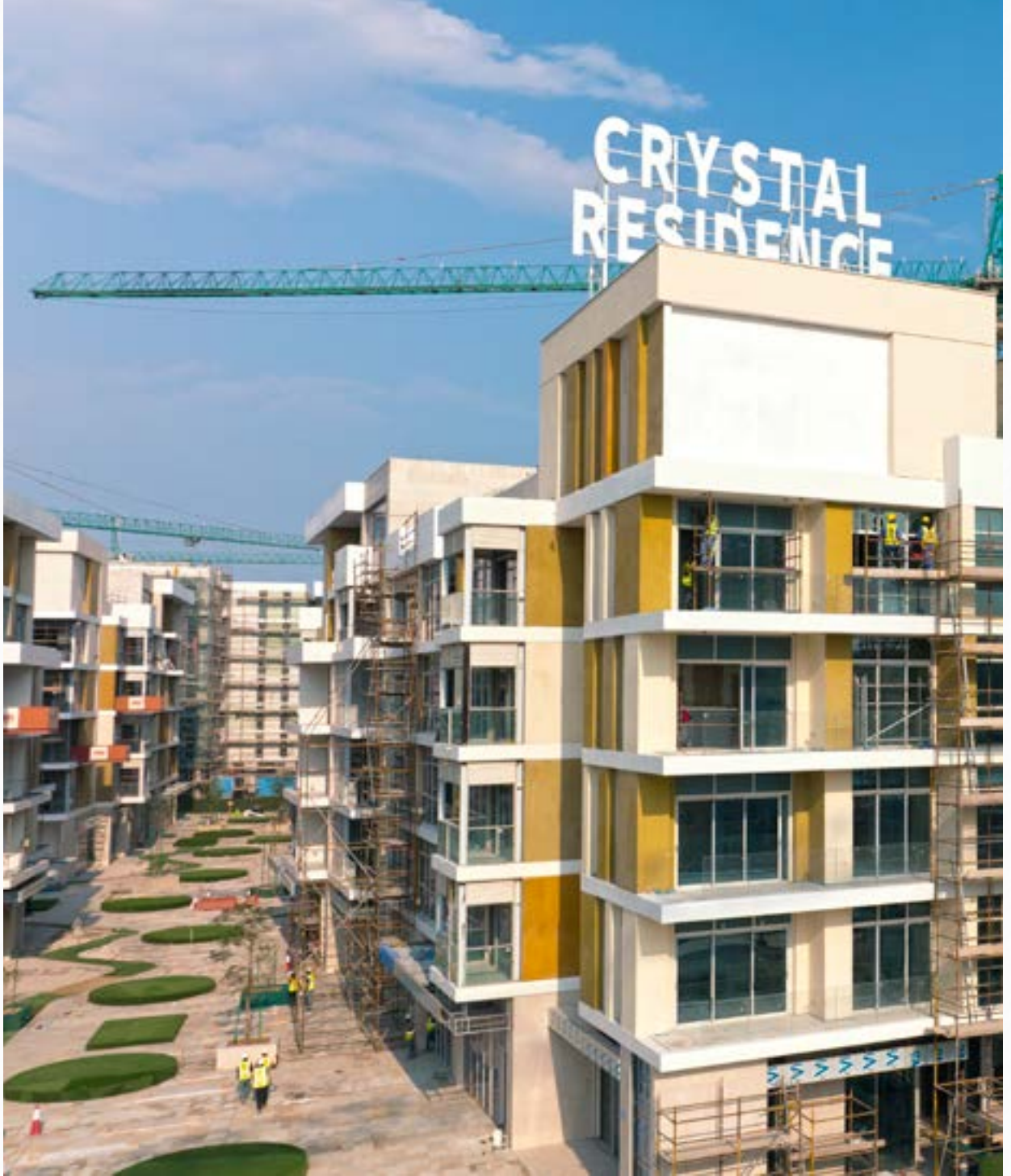
يتميز جسر جيوآن بأنه أول جسر قوسي معلق بكابلات في دولة قطر، وهو يمثل المدخل الرئيسي لجزيرة جيوآن.

يتكوّن الجسر البالغ طوله ٢٥٠ متراً من ٣٦ كابل فولاذي على كل من البرجين الحاملين، ويعتبر تحفة معمارية وهندسية مزينة بالزخارف والإضاءة المميزة.

تاريخ الانتهاء

٢٠٢٢

كريستال ريزيدنس



تاريخ الانتهاء

٢٠٢٣

تقع مباني كريستال ريزيدنس المنخفضة الارتفاع، في قلب جزيرة جيوان ضمن منطقة تجارية وسكنية حيوية، وتتمتع بإطلالة بحرية من جهة أو إطلالة على ممشى الكريستال من جهة أخرى. وعند اكتمالها، ستقوم بتوفير ٥٨٦ وحدة سكنية تتألف من غرفة نوم واحدة إلى أربع غرف نوم، بالإضافة إلى ١٠١ من المحلات التجارية والمطاعم ومنافذ الترفيه العامة، فضلاً عن مرافق شاملة للسكان، والعديد من مواقف السيارات تحت الأرض.

ممشى الكريستال



يحتضن قلب جزيرة جيوان، "ممشى الكريستال" الخارجي المكيف الذي يعدّ العصب التجاري للجزيرة، حيث يقع وسط ١٥ مبنى سكني ويتيح خيارات عديدة للتسوق والاسترخاء على امتداد ١١,٠٠٠ متر مربع تضم ١٠١ وحدة تجارية من المحلات والمطاعم والعديد من مواقف السيارات لتسهيل وصول الزوار.

تاريخ الانتهاء

٢٠٢٣

فندق كورنثيا جزيرة جيون قطر



تاريخ الانتهاء

٢٠٢٤

يتميز فندق كورنثيا جزيرة جيون قطر بكونه تحفة هندسية تجمع بين الفخامة العصرية والتصميم الكلاسيكي الحديث حيث سيشكل معلماً فريداً في جزيرة جيون ومعياراً للضيافة الراقية على مستوى الدوحة.

وسيتيم إنشاء الفندق على مساحة ١٣,٠٠٠ متر مربع حيث سيضم ١١٠ غرفة، وقاعة للمناسبات مع فناء خارجي بسعة ١,٠٠٠ شخص، ومطاعم عديدة بالإضافة إلى سبا فاخر.

كما سيضم الفندق أيضاً، نادٍ شاطئي متصل به، سيوفر لرواده تجربة الرفاهية المطلقة مع العديد من المسابح والشاليهات التي تتمتع بإطلالات خلابة بالإضافة إلى مطاعم متميزة وسيجار لاونج.

وسيتميز نادي جيون للغولف التابع للفندق، بتصميم رائع على مساحة ٦ هكتارات حيث إنه مصمم وفق أعلى المعايير، مما يقدم لعشاق رياضة الغولف متعة فريدة.

كذلك سيقوم فندق كورنثيا بإدارة ١٨ فيلا مستقلة فاخرة تقع على الشاطئ في جزيرة جيون.

أبرز الشركات التابعة

الشركة القطرية لتبريد المناطق (قطر كool)



الملكية: الشركة المتحدة للتنمية (٩١,٠٦٪)
التأسيس: ٢٠٠٣
القطاع: تبريد المناطق

قطر كool هي شركة متخصصة في تبريد المناطق، وهي تقدّم خدماتها عن طريق محطاتها المركزية في جزيرة اللؤلؤة، ومنطقة الخليج الغربي، والعديد من محطات المترو.

تمتلك قطر كool أربع محطات تبريد، واحدة منها تخدم جزيرة اللؤلؤة، بينما تخدم الثلاث الباقية منطقة الخليج الغربي. وقد بدأت قطر كool بإنشاء محطاتها الخامسة في جزيرة اللؤلؤة والتي سيتم إفتتاحها في عام ٢٠٢٣ لخدمة جزيرة جيوان.

تغطّي محطات التبريد الثلاث الموجودة في منطقة الخليج الغربي ٦٤ برجاً، بسعة تبريد إجمالية تصل إلى ٩٢,٥٠٠ طن. ولقد أنشئت أحدث محطات تبريد المناطق في منطقة الخليج الغربي، وفقاً لمعايير نظام القيادة في مجال الطاقة والتصميم البيئي (LEED) المعيار الفضي، ما يجعلها أول محطة تبريد معتمدة من LEED في دولة قطر. أما محطة التبريد الرابعة، الواقعة في جزيرة اللؤلؤة، فتبلغ سعتها التبريدية ١٣٠,٠٠٠ طن تبريد. وعند اكتمالها ستكون السعة التبريدية للمحطة الخامسة ١٨,٠٠٠ طن تبريد.

كما افتتحت الشركة محطة متكاملة لتبريد المناطق (IDCP) ضمن جزيرة اللؤلؤة في نوفمبر ٢٠١٠، لتكون أكبر محطة لتبريد المناطق من نوعها في العالم، كما أنها تعمل بتكنولوجيا صديقة للبيئة في الجزيرة.

قطر كool هي إحدى الشركات الرائدة في توفير حلول تبريد المناطق في دولة قطر، حيث حصلت منذ إنشائها قبل ٢٠ عاماً عدداً كبيراً من الجوائز والتقديرات الدولية لتوفيرها حلولاً للطاقة المستدامة.

ومع الزخم الكبير الذي تكتسبه صناعة التبريد في المنطقة، تعد قطر كool بتحقيق نمو واعد، مع مشاريع جديدة قيد التحضير.

مجلس
الإدارةكلمة
رئيس مجلس
الإدارةكلمة
الرئيس
مجلس الإدارة
التشغيلي وعموالشركة
المتحدة
للتنميةجزيرة
اللاذقيةأحدث
التطويرية
المشاريعجزيرة
حيوانالشركات
التابعةأبرز
الشركات
الرئيسيةالإجازات
أبرزتقرير
المسؤولية
الاجتماعيةالبيانات
المالية
الموحدةتقرير
الحكومة
٢٠٢٣

أبرز الشركات التابعة

شركة تنمية الضيافة



Hospitality
Development
Company

شركة تنمية الضيافة

الملكية: الشركة المتحدة للتنمية (١٠٠٪)

التأسيس: ٢٠٠٧

القطاع: الضيافة

٢. تنفيذ خطة تسويقية جديدة: تعتمد على الاستفادة من البيانات الخاصة بجزيرة اللؤلؤة وعرض العلامات التجارية الخاصة بشركة تنمية الضيافة بشكل مبتكر للسكان والزوار عبر التسويق الإلكتروني والإعلان في مواقع استراتيجية في كافة أنحاء الجزيرة.

٣. علامات تجارية جديدة:

أ. **تونو - مطبخ "نيكاي"** الفريد من نوعه ومن إعداد الشيف أكيرا باك الحائز على نجمة ميشلان في تجربة حديثة لتناول الطعام في قلب بورتو أرابيا. وتعد تونو كلمة عامية بيروفية ترتبط بالحفلات، وتقدم مفهوماً احتفالياً لتشارك الطعام مع طاقم خدمة يضج بالحياة على وقع موسيقى السالسا الحديثة وأجواء تساعد على الاسترخاء. معززة بإطلالة بانورامية خلابة على المارينا.

ب. **دالويو -** وهي علامة فرنسية شهيرة بتقديم المخبزات الفاخرة، ويجمع جميع خصال الذوق والضيافة والموهبة: الطهاة وصانعو الشوكولا والحلويات وطهاة المخبزات والخبازون وصانعو الآيس كريم.

ج. **بيك -** عنوان فن الطهو الإيطالي الذي في جعبته قرون من الخبرة وفريق موهوب في اختيار وتحضير أفضل المنتجات والوصفات الإيطالية التقليدية لعشاق الطعام والذواق.

طوال عام ٢٠٢٢، تمحور تركيز شركة تنمية الضيافة على ثقافة "حسن الضيافة"، والتي تقوم على مبدأ: "موظفونا يصنعون الفارق". ومن خلال التدريب المستمر ورعاية المواهب، عملت شركة تنمية الضيافة على بلوغ مرادها المتمثل في كسب ولاء العملاء.

وتجسدت نتائج جهود شركة تنمية الضيافة من خلال الحصول على العديد من الجوائز المرموقة في عام ٢٠٢٢، وكان أهمها الفوز بجوائز "اختيار المسافرين" من موقع "تريب أدفايزر" عن معظم مطاعم الشركة، والذي يعدّ موقعا رائداً في تقييم المطاعم والخدمات السياحية. وفيما يلي لمحة موجزة عن الجوائز التي حصدتها شركة تنمية الضيافة عن جميع مطاعمها خلال عام ٢٠٢٢:

تهدف شركة تنمية الضيافة، وهي شركة مملوكة بالكامل من الشركة المتحدة للتنمية، إلى امتلاك وتشغيل وتطوير أعمال الضيافة الخاصة بها على مستوى عالمي، وذلك من خلال جلب العديد من العلامات التجارية العالمية إلى جزيرة اللؤلؤة-قطر. كما ساهمت الشركة في تحويل الجزيرة إلى واحدة من أكثر وجهات الضيافة تميزاً في المنطقة.

تتولى شركة تنمية الضيافة إدارة العديد من المطاعم البارزة في جزيرة اللؤلؤة ومن علامات تجارية متعددة لكل منها هويتها وزونتها وعروضها المختلفة لكن يجمعها حسن وكرم الضيافة ما يضمن تنوعاً وجودة على محفظة شركة تنمية الضيافة. من أبرز هذه العلامات التجارية: "شيرفان مينييس الدوحة"، "برج الحمام"، "برجر أند لوبستر"، "سبوتيني"، كما أطلقت الشركة علامات تجارية خاصة بها مثل "ارابسك" و"إسلا" و"شوكولات جار" إلى جانب عربتين لبيع الطعام موزعتين استراتيجياً في الجزيرة. كما تطلق شركة تنمية الضيافة بتنظيم وإدارة مختلف المناسبات والفعاليات الاجتماعية الخارجية الخاصة، وكذلك تتضمن خدماتها مهمة تمويين المدارس غذائياً، وهي حالياً تزود مدرسة المتحدة الدولية بأكثر من ١٠٠ وجبة يومياً.

وخلال العام ٢٠٢٢ تم إحراز تقدماً كبيراً في سير الأعمال الأمر الذي يتجلى من خلال الأرباح المشجعة المدفوعة بخط الاستراتيجية ركزت على المجالات التالية:

١. **افتتاح مطاعم جديدة:** أطلقت شركة تنمية الضيافة أول فرع في قطر لـ "برجر أند لوبستر" الذي تتسم قائمة طعامه بالفن، فإلى جانب وجبة برجر اللحم البقري الخاصة وولات لوبستر الأصلية الطازجة من المحيط الأطلسي، تتميز قائمة الطعام الحلال في "برجر أند لوبستر" الدوحة بلأحة استثنائية بما في ذلك "بي أند آل سماشد برجرز"، وكذلك يتوفر الكرنيد الحي الذي يتم استيراده من مقاطعة نونفا سكوشا الكندية، وقطع لحم البقر من أكثر المصادر جودة. كل ذلك تجذونه لدى الموقع الرئيسي على ممشى الواجهة البحرية في بورتو أرابيا.

وهناك "ملك البيتزا بالشريحة" سبوتيني المشهور والذي تعود بداياته إلى العام ١٩٥٣ في ميلانو. يشتهر سبوتيني بأسلوبه الفريد مع عجينة هشة من الأعلى وقاعدة مقرمشة مذهلة. يقدم المطعم مجموعات واسعة من البيتزا تطهى على الحطب، ويقع في جزيرة اللؤلؤة في قلب مدينا سنترال، ويتميز بجلسات داخلية وخارجية في الهواء الطلق.



”برج الحمام“

- شهادة ”اختيار المسافرين ٢٠٢٢“ من ”تريب أدفايزر“
- المرتبة الثانية في تصنيف موقع ”تريب أدفايزر“ لأفضل المطاعم اللبنانية في الدوحة

”شوكلات جار“

- شهادة ”اختيار المسافرين ٢٠٢٢“ من ”تريب أدفايزر“

”أرابسك“

- شهادة ”اختيار المسافرين ٢٠٢٢“ من ”تريب أدفايزر“

وخلال عام ٢٠٢٣، سينصب تركيز شركة تنمية الضيافة على استقطاب المفاهيم الجديدة في مجال المطاعم بعد دراسة حثيثة لمعايير عديدة، بما في ذلك الديناميكيات الديموغرافية والتنافسية. وتسعى شركة تنمية الضيافة إلى جذب أكبر قدر من المطاعم وشركات تقديم الطعام والفعاليات في القطاعات التجارية والفاخرة وقطاع الأغذية والمشروبات والضيافة لا سيّما مع وجود وحدة إنتاج مركزية قيد التطوير.

”شيرفان ميتينس الدوحة“

- جوائز فاكت داينغ ٢٠٢٢ - أفضل غروب شمس
- ”لاكجري لايف ستايل ٢٠٢٢“ - أفضل مطعم عالمي خلال العام

”إسلا“

- شهادة ”اختيار المسافرين ٢٠٢٢“ من ”تريب أدفايزر“
- المرتبة الأولى في تصنيف موقع ”تريب أدفايزر“ لأفضل المطاعم المكسيكية في الدوحة

أبرز الشركات التابعة



رونوتিকা الشرق الأوسط

الملكية: الشركة المتحدة للتنمية (١٠٠٪)
التأسيس: ٢٠٠٧
القطاع: الخدمات البحرية

الجهود لضمان جاهزية تلك المراسي خلال فترة كأس العالم ٢٠٢٢، حيث وكما كان متوقفاً، وصلت الطاقة الاستيعابية وحجوزات المراسي الكبيرة خلال فترة كأس العالم الى أعلى مستوياتها وتمكنت بذلك مارينا جزيرة اللؤلؤة من استقطاب عدد كبير من اليخوت الزائرة خلال هذه الفترة.

وبالإضافة إلى تطوير وتشغيل البنية التحتية لمراسي جزيرة اللؤلؤة، قامت شركة رونوتিকা الشرق الأوسط بتوسيع شبكة خدمة رحلات القوارب السريعة حول الجزيرة وخليج الدوحة، من خلال استخدام قوارب سريعة مما ساهم في جذب عدد متزايد من الزوّار إلى جزيرة اللؤلؤة، حيث تتطلع الشركة خلال عام ٢٠٢٣ بإطلاق أول قارب تاكسي مائي يتم شحنه عبر نظام الطاقة الشمسية دعماً لمشروع الاستدامة والطاقة النظيفة.

وفي هذا الإطار، وصلت الشركة الى مراحل متقدمة من مشروع استبدال وتركيب عدادات كهرباء ومياه ذكية داخل مارينا جزيرة اللؤلؤة، حيث تعمل العدادات على مراقبة الاستخدام بنظام مسبق الدفع وتهدف من خلاله الشركة الى ترشيد الاستهلاك في المارينا والمحافظة على الطاقة في دولة قطر.

وفي عام ٢٠٢٣، ستنبج جهود شركة رونوتিকা لتعزيز القدرة الاستيعابية لمارينا بورتو أرابيا عبر دارسة إمكانية استحداث مراسي جديدة في المارينا لخدمة أكبر عدد ممكن من أصحاب القوارب، ودعماً لمكانة جزيرة اللؤلؤة كوجهة مفضلة لجميع أصحاب اليخوت والقوارب في دولة قطر وكافة أنحاء العالم.

تفتخر شركة رونوتিকা الشرق الأوسط والمملوكة بالكامل من الشركة المتحدة للتنمية بتقديم خدمات إدارة وتشغيل المراسي الرفيعة المستوى في منطقة الشرق الأوسط. منذ إنشائها عام ٢٠٠٧، استضافت الشركة العديد من اليخوت الفخمة، وقدمت مجموعة من الخدمات البحرية المتميزة لعملائها. وعلى مر السنين، أصبحت الشركة واحدة من الشركات الرائدة في مجال خدمات اليخوت الفاخرة.

ويُعدّ مرسى بورتو أرابيا، الواقع في جزيرة اللؤلؤة، أحد أكبر المارينا الموجودة في منطقة الشرق الأوسط، مع قدرة استيعابية تصل الى حدود ٩٢٠ قارباً بأحجام مختلفة. ويُعتبر مرسى بورتو أرابيا المركز الرئيسي لخدمات شركة رونوتিকা الشرق الأوسط، كونه يحتوي على ستة مراسي متوفرة لخدمة فئات وأحجام مختلفة من القوارب. هذا وتعمل شركة رونوتিকা الشرق الأوسط إلى توسيع لائحة الخدمات التي تقدمها لملاك اليخوت الفاخرة التي يزيد طولها عن ٦٠ متراً.

وتميز عام ٢٠٢٢ بنمو الطلب على مساحات وخدمات الرسو في مارينا بورتو أرابيا، حيث نفذت إدارة شركة رونوتিকা الشرق الأوسط مشروعاً يهدف لتعزيز القدرة الاستيعابية لمارينا بورتو أرابيا عبر إضافة مراسي جديدة لخدمة أكبر عدد ممكن من أصحاب القوارب في قطر، وللحفاظ على موقع جزيرة اللؤلؤة كوجهة مفضلة لأصحاب اليخوت والقوارب.

وفي هذا السياق نجحت الشركة بإضافة ٨ مراسي خاصة لفئة اليخوت الكبيرة بقدرة استيعابية لحدود حجم ٤٠ متر، وذلك ضمن

مجلس
الإدارةكلمة رئيس مجلس
الإدارةكلمة الرئيس
التقني وعمو
مجلس الإدارةالشركة المتحدة
للتميةجزيرة
اللاؤةأحدث المشاريع
التطويريةجزيرة
جوانأبرز الشركات
التابعةأبرز الشركات
الرميةأبرز
البياناتتقرير المسؤولية
الاجتماعيةالبيانات المالية
الموحدةتقرير الحكومة
٢٠٢٣

أبرز الشركات التابعة

مدينة إينوفا



الملكية: الشركة المتحدة للتنمية (١٠٠٪)

التأسيس: ٢٠١٠

القطاع: تقديم الخدمات وإدارة المجتمعات

٨. تعزيز عملية الإرشاد حول الجزيرة من خلال تركيب لافتات جديدة ومحدثة.

٩. تدشين ملعب اللؤلؤة للسكواش الذي يعدّ إضافة جديدة إلى مرافق التنوع الرياضي في جزيرة اللؤلؤة.

١٠. الاحتفال بأسبوع قطر للاستدامة بسلسلة من الفعاليات المجتمعية في جزيرة اللؤلؤة لرفع مستوى الوعي البيئي.

١١. إعادة تدوير أكثر من ٣٤٪ من نفايات المجتمع بزيادة قدرها ١٢٪ عن معدلات عام ٢٠٢١.

١٢. زراعة أكثر من ٨,٥٠٠ شجرة ناضجة (عمرها أكثر من ١٠ سنوات) ومناظر طبيعية بمساحة تفوق ٩٠ ملعب كرة قدم مما يساهم في تقليل وعزل نسبة الكربون في الجو.

١٣. إطلاق مبادرة تعويض الكربون للموظفين للمساهمة في تقليل البصمة الكربونية وعزل الكربون المنبعث من الموظفين.

١٤. فوز الشركة المتحدة للتنمية بجائزة الفئة الذهبية الدولية "Green Apple Award" كأفضل شركة تعمل على الحد من انبعاثات الكربون، وجائزة الفئة الفضية في عن مبادراتها في إدارة النفايات في مشاريعها.

١٥. فوز جزيرة اللؤلؤة بجائزة سيل للأعمال SEAL Business Award عن مبادراتها البيئية من بين ٥٠ شركة عالمية رائدة.

١٦. تصنيف جزيرة اللؤلؤة ضمن أفضل ٥ شركات لمبادراتها في حماية البيئة البحرية من قبل جمعية حماية البيئة البحرية لأمريكا الشمالية (NAMEPA).

١٧. حصول الشركة المتحدة للتنمية على ٥ شهادات ISO للخدمات المقدمة في جزيرتي اللؤلؤة وحيوان ISO ٩٠٠١:٢٠١٥ و ISO ١٤٠٠١: ٢٠١٥ و ISO ٤٥٠٠١: ٢٠١٨ و ISO ٢٧٠٠١: ٢٠١٥ و ISO ٢٢٣٠١: ٢٠١٩ من BS - المملكة المتحدة.

١٨. حصول الشركة المتحدة للتنمية على جائزة السلامة الدولية بامتياز عن جزيرتي اللؤلؤة وحيوان من قبل مجلس السلامة البريطاني تقديراً للترامها بالحفاظ على صحة وسلامة مجتمعها.

١٩. حصول برج الشركة المتحدة للتنمية على شهادة "جي ساس للتشغيل" من الفئة الذهبية، ليصبح أول مبنى في جزيرة اللؤلؤة ينال أعلى تصنيف لتطبيقه أفضل ممارسات الاستدامة والمعايير البيئية.

وفي عام ٢٠٢٣، ستواصل شركة مدينة إينوفا معالجة تحديات الاستدامة والبيئة الرئيسية، من خلال تنفيذ إستراتيجيتها ومبادراتها البيئية، وتطبيق أعلى معايير الاستدامة في جميع مشاريع الشركة الجديدة. أما على مستوى الخدمات المجتمعية، ستستمر الشركة في تحسين تجربة العملاء من خلال الاستمرار بترقية أنظمتها وتعزيز الفعاليات العائلية والمشاريع الترفيهية الجديدة.

تأسست شركة مدينة إينوفا لتكون بمثابة المركز الأساسي الذي يلبي احتياجات أصحاب العقارات والمقيمين في جزيرة اللؤلؤة، بهدف ضمان توفير تجربة وأسلوب حياة بمستوى عالي الجودة في مجال إدارة المجتمعات، وإدارة المرافق وتقديم الخدمات.

في عام ٢٠٢٢، قامت مدينة إينوفا بتطوير وتقديم خدمات ذات مستوى عالمي من خلال تسريع بعض المشاريع الاستراتيجية، وترقية العديد من الأنظمة المعمول بها، بالإضافة إلى التركيز على الممارسات المستدامة كتحسين إدارة النفايات والمياه، فضلاً عن تعزيز تجربة العملاء وتطوير شبكات الاتصال وقواعد ولوائح المجتمع.

كما أثمر عامان من الاستعدادات لكأس العالم في قطر، عن جهودية الشركة المتحدة للتنمية لتقديم مستوى عالي من الترفيه العالمي بالإضافة إلى إطلاق مناطق جذب جديدة للزوار ومينشآت خدمية متطورة في جزيرة اللؤلؤة، مما جعل الجزيرة واحدة من أفضل الوجهات للسياح والزوار خلال فترة كأس العالم حيث بلغت الجزيرة قدرتها الاستيعابية القصوى.

وفيما يلي قائمة ببعض الإنجازات الرئيسية التي تحققت خلال عام ٢٠٢٢:

١. إصدار الشركة المتحدة للتنمية أول تقرير لها حول الحوكمة البيئية والاجتماعية وحوكمة الشركات لبرصة قطر ما يجعلها أول شركة عقارية في قطر تفصح رسمياً عن استراتيجياتها وإنجازاتها في البيئة والاستدامة.

٢. افتتاح عدداً من المرافق العامة الجديدة ومناطق الجذب السياحي في جزيرة اللؤلؤة، بما في ذلك شاطئ سنترال ونافورة اللؤلؤة وبحيرة البط وممشى صور اللؤلؤة وساعتي اللؤلؤة وإيزولا، بالإضافة إلى حدائق مجتمعية جديدة وحديقة للحوانات الأليفة للسكان.

٣. تجميل واجهات المباني المختلفة بالمناظر الطبيعية الخضراء.

٤. تعزيز تجربة السكان على الشاطئ من خلال إنشاء مرافق للاستحمام ومنطقة لعب للأطفال وتركيب رفوف لتخزين قوارب الكاياك وعوامات بحرية بالإضافة إلى تنظيم الفعاليات الموسيقية.

٥. تعزيز السلامة المرورية من خلال إضافة طرق جديدة ومعايير للمشاة حول جزيرة اللؤلؤة واستخدام أضواء Pusa ووحدة التحكم في العبور والعديد من الإجراءات الأخرى لتسهيل حركة المرور.

٦. مشاريع تجميل الإنارة باستخدام أضواء موفرة للطاقة، وتركيب لافتة اللؤلؤة المضئية عند الدوار الرئيسي، مما يرفع من مستوى تجربة الزوار ويعزز الاستدامة.

٧. افتتاح ٤ محطات جديدة مكيفة للانتظار بالحافلات، و١٧ محطة تحميل وتنزيل خاصة بالحافلات ليصل المجموع إلى ٢٥ محطة في جميع أنحاء الجزيرة الأمر الذي يعزز سهولة الوصول إلى خدمات النقل العام والمترو إلى جانب تقديم خدمات النقل المجاني داخل الجزيرة من خلال "باص اللؤلؤة" وزيادة عدد سيارات الليموزين.

مجلس
الإدارة

كلمة رئيس مجلس
الإدارة

كلمة الرئيس
التقني وعمو
مجلس الإدارة

الشركة المتحدة
للتعمية

جزيرة
اللاذقية

أحدث المشاريع
التطويرية

جزيرة
حيوان

**أبرز الشركات
التابعة**

أبرز الشركات
الرمزية

الإجازات
أبرز

تقرير المسؤولية
الاجتماعية

البيانات المالية
الموحدة

تقرير الحكومة
٢٠٢٣



أبرز الشركات التابعة

شركة ملاك
للؤلؤة

الملكية: الشركة المتحدة للتنمية (١٠٠٪)
التأسيس: ٢٠١١
القطاع: إدارة الملكيات المشتركة

تم تأسيس شركة ملاك اللؤلؤة (تبيوك) من قبل الشركة المتحدة للتنمية وذلك لإدارة اتحادات الملاك فيما يتعلق بعقارات التملك الحر والمساحات ذات الملكية المشتركة في جزيرة اللؤلؤة.

تتولى شركة ملاك اللؤلؤة مسؤولية الإدارة والحفاظ على المساحات المشتركة، وممتلكات اتحادات الملاك التي لا تعود ملكيتها إلى طرف محدد، إلى جانب ممارسة صلاحيات وأعمال اتحاد الملاك بالشكل المتفق عليه.

وتشمل هذه الواجبات أداء مختلف الوظائف الإدارية، وإدارة المرافق والمشتريات، والشؤون المالية والتأمين، كل حسب الحاجة، بما يضمن الإدارة الفعالة والمجدية لاتحاد الملاك، وفقاً لميزانية معتمدة من قبل الملاك، وخاضعة للتدقيق من قبل مدقق خارجي مستقل.

في عام ٢٠٢٢، نفذت شركة ملاك اللؤلؤة بشكل كامل نظام إدارة المباني (BMS) في مباني قناة كارتييه لتحقيق العائد المتوقع على الاستثمار وتقليل استهلاك الطاقة وانبعاثات ثاني أكسيد الكربون.

كما ضمت شركة ملاك اللؤلؤة إتحادين جديدين "برج فيفا بحرية ٨ و فيفا بحرية ٢٣". ليصل عدد إتحادات الملاك تحت إدارة شركة الملاك الى ٢٥ إتحاد.

كذلك تعتزم شركة ملاك اللؤلؤة إطلاق مشروع أنظمة التحكم الذكية في عام ٢٠٢٣، للوفاء بالتزامها تجاه مجتمع اللؤلؤة انطلاقاً من التزامها في تقديم خدمة عملاء عالية الجودة.

مجلس
الإدارة

كلمة رئيس مجلس
الإدارة

كلمة الرئيس
التقني وعمو
مجلس الإدارة

الشركة المتحدة
للتمية

جريدة
النووة

أحدث المشاريع
التطويرية

جيرة
جيران

أبرز الشركات
التابعة

أبرز الشركات
الرمية

أبرز
الإيجارات

تقرير المسؤولية
الاجتماعية

البيانات المالية
الموحدة

تقرير الحكومة
٢٠٢٢



أبرز الشركات التابعة

مدرسة المتحدة الدولية

الملكية: الشركة المتحدة للتنمية (٥١%)
التأسيس: ٢٠٢٠
القطاع: التعليم

مدرسة المتحدة الدولية تترجم تطلعات جزيرة اللؤلؤة بأن تكون مدينة متكاملة، من خلال تأسيس صرح تعليمي وتربوي ضخم يرسم آفاق واعده للأجيال الناشئة. لذا وقع الاختيار على 'أوربيتال التعليمية' الرائدة لتشغيل المدرسة وهي حائزة على جوائز عالمية في التفوق والابتكار في مجال التعليم الدولي.

وتتبع المدرسة المكونة من ثلاثة طوابق، المنهج البريطاني وتستوعب ٢,٥٠٠ طالباً تتراوح أعمارهم بين ٢ و١٨ عاماً حيث ستغطي تدريبياً جميع المراحل الدراسية.

تمتد مدرسة المتحدة الدولية على مساحة ٤٤,٠٠٠ متراً مربعاً وتشمل مكتبة مميّزة وكافتيريا ومسرحاً وبرك سباحة وملاعب رياضية داخلية وخارجية وملاعب للطلاب الى جانب مختبرات للعلوم بتجهيزات تقنية عالية ومرافق لتعليم الفنون، فضلاً عن العديد من مواقف للسيارات.

مجلس
الإدارةكلمة
رئيس مجلس
الإدارةكلمة
الرئيس
التقني وعضو
مجلس الإدارةالشركة
المتحدة
للتقنيةجزيرة
اللؤلؤةأحدث
المشاريع
التطويريةجزيرة
حيوانأبرز
الشركات
التابعةأبرز
الرملة
الشركاتأبرز
الإجازاتتقرير
المسؤولية
الاجتماعيةالبيانات
المالية
الموحدةتقرير
الحكومة
٢٠٢٣

مدرسة المتحدة الدولية
United School International
The Pearl Island جزيرة اللؤلؤة
an Orbital Education School



أبرز الشركات التابعة



الشركة المتحدة للخرسانة الجاهزة

**الملكية: الشركة المتحدة للتنمية (٣٣٪)
التأسيس: ٢٠٠٦
القطاع: الخرسانة الجاهزة**

الشركة المتحدة للخرسانة الجاهزة - هو مشروع مشترك تم تشكيله بين الشركة المتحدة للتنمية و BESIX البلجيكية ومستثمرين قطريين آخرين.

تم إنشاء الشركة المتحدة للخرسانة الجاهزة في عام ٢٠٠٦ لتخدم احتياجات البناء لمشاريع جزيرة اللؤلؤ وغيرها من المشاريع الكبرى في البلاد.

على مدى خمسة عشر عاماً من تلبية احتياجات أعمال المقاولات في قطر، ما زالت الشركة المتحدة للخرسانة هي الرائدة في مجال إنتاج وتوريد الخرسانة الجاهزة في الدولة، واثبتت قدرتها على ذلك، واكتسبت ثقة عملائها من خلال تقديم الدعم المتواصل وأفضل المنتجات المطابقة للمواصفات الوطنية والعالمية.

منذ عام ٢٠٠٦، أنتجت الشركة المتحدة للخرسانة الجاهزة حوالي ١١ مليون متر مكعب من الخرسانة الجاهزة استخدمت في كافة مشاريع الدولة من بنية تحتية ومشاريع في كافة قطاعات الدولة والجهات الخاصة وكان لهذه المشاريع الأثر الواضح في النجاح الباهر في استضافة كأس العالم ٢٠٢٢.

وعلى مدار السنوات، أثبتت الشركة المتحدة للخرسانة الجاهزة جاهزيتها وقدرتها على تلبية كافة احتياجات العملاء من خلال توفير حلول مبتكرة في توريد خرسانة ذات جودة عالية. كذلك حافظت الشركة المتحدة للخرسانة الجاهزة على تميز عملياتها وساهمت في تلبية متطلبات المواد الخرسانية للعديد من المشاريع الكبرى في دولة قطر. وتقدم الشركة المتحدة للخرسانة الجاهزة خدماتها للسوق القطري من معاملها المتواجدة في المنطقة الصناعية مسيعة والمزروعة ومطار حمد الدولي.

هذا وتطمح الشركة إلى توسيع عملياتها في إطار مشاريع البناء الجديدة التي يجري العمل بها في مختلف أنحاء دولة قطر، مثل معالجة رصف المطارات - أعمال التوسعة في مطار حمد الدولي وغيرها من المشاريع قيد التفاوض.

واستناداً إلى رؤيتها، تلتزم الشركة المتحدة للخرسانة الجاهزة، بخدمة عملائها والمجتمع القطري، من خلال الحفاظ على بيئة نظيفة، وعلى أعلى معايير التميز في العمل.

مجلس
الإدارة

كلمة رئيس مجلس
الإدارة

كلمة الرئيس
التقني وعمو
مجلس الإدارة

الشركة المتحدة
للتمية

جريدة
النووة

أحدث المشاريع
التطويرية

جريدة
حيوان

أبرز الشركات
الشامة

**أبرز الشركات
الرسمية**

الإجازات
أبرز

تقرير المسؤولية
الاجتماعية

البيانات المالية
الموحدة

تقرير الحكومة
٢٠٢٣



الجزيرة

للمشاة والإعلان عن خدمات نقل مجانية جديدة. تزامن ذلك مع إطلاق تطبيق جديد متطور للهاتف الجوال وزيادة كبيرة في عدد المتابعين عبر وسائل التواصل الاجتماعي فتضاعف عدد المتابعين على انستغرام وبلغ ٢٥٠ ألفاً مبنياً المكانة الرائدة التي تحتلها جزيرة اللؤلؤة كوجهة سكنية وترفيهية متكاملة.

بنياباً، تمّ تدوير ٣٤٪ من النفايات الناتجة عن المجتمع ونالت جزيرة اللؤلؤة جوائز متعددة عالمية في السلامة والاستدامة، منها ٥ شهادات أبرزها عن جميع خدمات الشركة، وشهادة "جني ساس للتشغيل" لبرج الشركة المتحدة من الفئة الذهبية.

أما في جزيرة جيووان، فتمّ افتتاح جسر جيووان وجسر أبراج كارتبييه لتسهيل حركة المرور بين الجزيرتين، وتمّ تدشين الطرقات الداخلية الرئيسية.

سياحياً، تم افتتاح نادي كورنثيا للفولف، فيما الأعمال تتقدّم في فندق كورنثيا كذلك تم الانتهاء من الأعمال الاسمنتية في فلل كورنثيا وبلوغ إعمار مباني كريستال ريزيدنس مراحل متقدمة وتمّ إنجاز تنسيق وتجهيز المساحات الخضراء في حديقة البانانا.

ولتسهيل الإجراءات على الراغبين في التملك في جزيرتيّ اللؤلؤة وجيووان، تمّ توقيع مذكرة تفاهم مع البنك التجاري لتقديم قروض سكنية لعلماء الشركة المتحدة للتنمية تصل تسهيلاتهما لغاية ٢٠ عاماً.

إنجازات وجوائز وتقديرات هي حصيلة الجهود الدؤوبة للشركة المتحدة للتنمية طيلة عام ٢٠٢٢ الاستثنائي، إذ سجلت جزيرة اللؤلؤة أرقاماً قياسية بالتوازي مع التقدّم المذهل الذي تحقق في جزيرة جيووان، فبلغت الشركة المتحدة للتنمية آفاقاً جديدة على جميع الأصعدة.

خلال كأس العالم ٢٠٢٢ بلغت جزيرة اللؤلؤة طاقتها الاستيعابية القصوى وزارها تراكمياً ٣٨ مليون زائر على مدار العام، فيما وصل معدّل إشغال الوحدات السكنية فيها إلى مستوى غير مسبوق مسجلاً ٩٢٪ لعقارات الشركة المتحدة للتنمية.

انعكست هذه الأرقام من خلال الإشغال الكامل لمجمّع حدائق جياردينو وافتتاح ٦٩ وحدة تجارية جديدة، في الوقت الذي تم إنجاز ٧٠٪ من الأعمال في فلل مارينا كارتبييه.

وشهدت جزيرة اللؤلؤة افتتاح العديد من المرافق الجديدة في مقدمتها نادي كورنثيا لليخوت المعزز باتفاقية تعاون استراتيجي مع نادي موناكو لليخوت، ومطعم كاي سونغبيرد الشهير، وتدشين لولو مول - جياردينو والانتهاء من تطوير مجمعات حدائق فلورستا ١، ٢، ٣ وعرضها للإيجار واستكمال مبنى فلورستا جاليريا، فيما تمّ إطلاق صرح تعليمي بارز، مدرسة المتحدة الدولية، المجهزة بأفضل المرافق والخدمات.

كما تمّ تدشين العديد من المرافق والمعالم السياحية الجديدة في جزيرة اللؤلؤة بالتزامن مع كأس العالم مثل حديقة سنترال وشاطئ سنترال وبحيرة البط ونافورة اللؤلؤة وساعتتيّ اللؤلؤة وإيزولا وممشى صور اللؤلؤة، فيما خدماتياً، بلغت الأعمال مرحلة متقدمة في مستشفى اللؤلؤة الدولي المقرر افتتاحه خلال عام ٢٠٢٣.

كذلك تمّ تعزيز القطاع السياحي-التجاري عبر توزيع ٢٤ شاشة إعلانية رقمية جديدة وعرض أحاديث نبوية شريفة بأربع لغات وتدشين ٤ محطات جديدة مكيفة للانتظار الحافلات و٦١ أخرى لنقل الركاب وإنشاء ممرات جديدة

مجلس
الإدارة

كلمة
رئيس مجلس
الإدارة

كلمة
التفصيلي
ومجموع
مجلس الإدارة

الشركة
المتحدة
للتنمية

جزيرة
اللاذقية

أحدث
المشاريع
التطويرية

جزيرة
جيوان

أبرز
الشركات
القائمة

أبرز
الشركات
الرسمية

الإجازات

تقرير
المسؤولية
الاجتماعية

البيانات
المالية

تقرير
الحكومة
٢٠٢٢



٣٨
مليون
زائر

٥٤%
زيادة في المتابعين
على مواقع التواصل
الاجتماعي



٩٢%
نسبة الإشغال في
عقارات الشركة
المتحدة للتنمية



المسؤولية الاجتماعية للشركات

الأمثل للطاقة في جميع مشاريعها القائمة، علاوة على استخدام التقنيات الصديقة للبيئة مثل: تبريد المناطق، والنظام الآلي للتخلص من النفايات، والتدريب المستمر للموظفين وتنظيم الفعاليات التي تهدف إلى تسليط الضوء على المبادرات والقضايا البيئية، وحملات التوعية المستمرة التي تهدف إلى الحد من الآثار السلبية على البيئة والاستخدام الأمثل للموارد الطبيعية من خلال الابتكار ومراقبة الأداء.

المسؤولية تجاه المجتمع:

تساهم الشركة المتحدة للتنمية في تعزيز الرفاهية الاقتصادية والاجتماعية لشعب دولة قطر لأنها تحرك معنى ومدى الترابط العميق بين الشركات السليمة والمجتمعات المعافاة. وقد استثمرت الشركة موارد مالية كبيرة لتمويل المبادرات التي من شأنها تعزيز الجوانب الاقتصادية والاجتماعية والتعليمية والصحية والاستقرار البيئي، وتحسين المردود والتأثير لنوعية الحياة في دولة قطر.

المسؤولية تجاه حوكمة الشركات:

منذ تأسيسها، تسعى الشركة المتحدة للتنمية للمحافظة بشكل دائم على سجل ناصع يمثل لجميع القوانين واللوائح المعمول بها في الدولة. وتحرص الشركة على القيام بمراجعة مستمرة لنظام الرقابة الإدارية لديها، وذلك تطبيقاً لمبدأ الإفصاح والشفافية والمساءلة ولتعزيز أداء الشركة بشكل عام.

الخلاصة:

تتعهد الشركة المتحدة للتنمية بتحمل مسؤولياتها الاجتماعية من خلال إظهار إيمان الشركة بأهمية المواطنة الصالحة، والمشاركة المجتمعية الفعالة، واتباع السياسات البيئية السليمة، وتطبيق مبادئ الحوكمة التي تؤدي إلى تحسين الشفافية والمساءلة في جميع أرجاء الشركة، وإرساء ثقافة المسؤولية الاجتماعية للشركات بطريقة فاعلة.

باعتبارها إحدى الشركات الرائدة المساهمة في عملية التنمية التي تشهدها دولة قطر، تتسق الممارسات التجارية للشركة المتحدة للتنمية بشكل وثيق مع أهداف التنمية الاجتماعية والاقتصادية الواردة في رؤية قطر الوطنية ٢٠٣٠.

لذلك، فإنها تقوم بتطبيق أعلى معايير المسؤولية الاجتماعية للشركات في جميع قطاعات أعمالها، وتغطي هذه المعايير الالتزام بتأدية حقوق الموظفين لديها وتحقيق الرفاهية الاجتماعية لهم، وحماية البيئة من الآثار الناجمة عن مشاريعها، بالإضافة إلى تقديم الخدمات الاجتماعية، والمساهمة في مشاريع الأعمال التطوعية، بجانب مسؤوليتها تجاه الإفصاح والشفافية وتطبيق معايير حوكمة الشركات.

تلتزم الشركة المتحدة للتنمية بكل جانب من جوانب المسؤولية الاجتماعية للشركات وفقاً للمفهوم التالي:

- انتهاج خيارات تدعم أعمالنا على المدى الطويل،
- الالتزام بالطرق السليمة التي تحترم حقوق الإنسان وحماية البيئة،
- التعبير عن مكانة وشخصية الشركة المتحدة للتنمية بالأقوال والأفعال.

المسؤولية تجاه الموظفين:

تؤمن الشركة المتحدة للتنمية بأهمية استقطاب أفضل الكوادر البشرية، والمحافظة على استمراريته في الشركة. لذلك، توفر الشركة مكاناً يتوق الناس للعمل فيه، فضلاً عن توفير بيئة وثقافة عمل عادلة، وقوى عاملة تعكس التنوع الذي يتسم به المجتمع القطري بشكل عام. تسعى الشركة المتحدة للتنمية إلى توفير فرص التدريب والتطوير لجميع موظفيها، لضمان أن يتحلوا بالطاقات والقدرات لتحقيق الأفضل.

المسؤولية تجاه البيئة:

تلتزم الشركة المتحدة للتنمية بحماية وصيانة البيئة، ويتضح ذلك من خلال الاهتمام الكبير الذي توليه بإدماج برامج التنمية المستدامة في القرارات والممارسات التجارية التي تقوم بها الشركة، وترتكز جهود الشركة على المسائل التي تهتم بالأساليب الواعية في إدارة وإعادة تدوير النفايات، وجميع النشاطات الصديقة للبيئة والجوانب المتعلقة بالتعبئة والتغليف، والاستخدام

مجلس الإدارة

كلمة رئيس مجلس الإدارة



كلمة الرئيس التنفيذي وعمو مجلس الإدارة

الشركة المتحدة للتسمية

جريدة اللؤلؤة

أحدث المقاريع التطويرية

جريدة حيوان

أمير الشركات التابعة

أمير الشركات الرميلة

البيانات المالية الموحدة

تقرير المسؤولية الاجتماعية

تقرير الحكومة ٢٠٢٣

